

Inspiron 15

3000 Series

Quick Start Guide

Snelstartgids
Guide d'information rapide
Guia de Início Rápido
Guía de inicio rápido



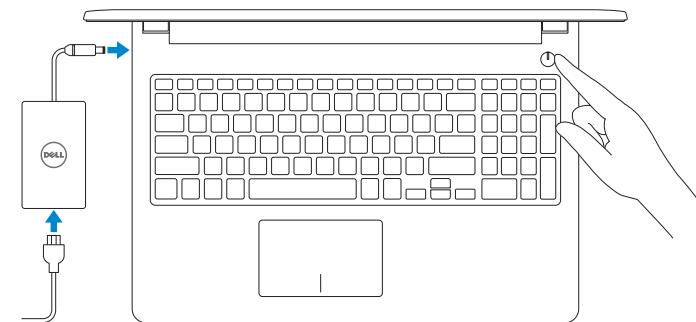
1 Connect the power adapter and press the power button

Sluit de netadapter aan en druk op de aan-uitknop

Connectez l'adaptateur d'alimentation et appuyez sur le bouton d'alimentation

Conecte o adaptador de energia e pressione o botão liga/desliga

Conecte el adaptador de alimentación y presione el botón de encendido



2 Finish operating system setup

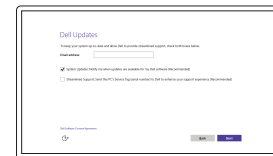
Voltooi de installatie van het besturingssysteem

Terminez la configuration du système d'exploitation

Conclua a configuração do sistema operacional

Finalice la configuración del sistema operativo

Windows



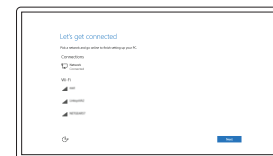
Enable Dell updates

Schakel Dell-updates in

Activez les mises à jour Dell

Habilitar atualizações Dell

Active las actualizaciones de Dell



Connect to your network

Maak verbinding met uw netwerk

Connectez-vous à votre réseau

Conectar-se à rede

Conéctese a una red

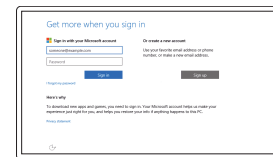
NOTE: If you are connecting to a secured wireless network, enter the password for the wireless network access when prompted.

N.B.: Als u verbinding maakt met een beveiligd draadloos netwerk, vul dan het wachtwoord voor het netwerk in wanneer daar om gevraagd wordt.

REMARQUE : si vous vous connectez à un réseau sans fil sécurisé, saisissez le mot de passe d'accès au réseau sans fil lorsque vous y êtes invité.

NOTA: Quando se conectar a uma rede sem fio segura, insira a senha para o acesso à rede sem fio quando solicitado.

NOTA: Si se conecta a una red inalámbrica segura, introduzca la contraseña de acceso a la red inalámbrica cuando se le solicite.



Sign in to your Microsoft account or create a local account

Meld u aan bij uw Microsoft-account of maak een lokale account aan

Connectez-vous à votre compte Microsoft ou créez un compte local

Conectar-se à sua conta da Microsoft ou criar uma conta local

Inicie sesión en su cuenta de Microsoft o cree una cuenta local

Ubuntu

Follow the instructions on the screen to finish setup.

Volg de instructies op het scherm om de setup te voltooien.

Suivez les instructions qui s'affichent pour terminer la configuration.

Siga as instruções na tela para concluir a configuração.

Siga las instrucciones en pantalla para finalizar la configuración.

Create recovery media for Windows

Maak een systeemherstelschijf voor Windows

Créez des supports de récupération pour Windows

Criar mídia de recuperação para Windows

Cree medios de recuperación para Windows

In Windows search, type **Recovery**, click **Create a recovery media**, and follow the instructions on the screen.

Typ in het Windows-zoekvak **Herstel** in, klik op **Een systeemherstelschijf maken** en volg de instructies op het scherm.

Dans la recherche Windows, entrez **Récupération**, cliquez sur **Créer des supports de récupération**, et suivez les instructions à l'écran.

Na pesquisa do Windows, digite **Recuperação**, clique em **Criar uma mídia de recuperação** e siga as instruções na tela.

En la búsqueda de Windows, escriba **Recuperación**, haga clic en **Crear un medio de recuperación** y siga las instrucciones que aparecen en pantalla.

Locate Dell apps in Windows

Zoek naar Dell-apps in Windows

Localisez vos applications Dell dans Windows

Localize seus aplicativos Dell no Windows

Localice las aplicaciones Dell en Windows



Register your computer

Registreer de computer | Enregistrez votre ordinateur

Registrar o computador | Registre el equipo



Dell Help & Support

Dell-help & ondersteuning | Dell aide et assistance

Suporte e ajuda da Dell | Asistencia y soporte de Dell



SupportAssist Check and update your computer

Controleer en update uw computer

Recherchez des mises à jour et installez-les sur votre ordinateur

Verificação e atualização do computador

Busque actualizaciones para su equipo

Product support and manuals

Productondersteuning en handleidingen

Support produits et manuels

Suporte ao produto e manuais

Manuales y soporte técnico de productos

Contact Dell

Contact opnemen met Dell

Contacter Dell

Entre em contato com a Dell

Póngase en contacto con Dell

Dell.com/support

Dell.com/support/manuals

Dell.com/support/windows

Dell.com/support/linux

Dell.com/contactdell

Dell.com/regulatory_compliance

Dell.com/regulatory_compliance

Dell.com/regulatory_compliance

Dell.com/regulatory_compliance

Dell.com/regulatory_compliance

Dell.com/regulatory_compliance

Dell.com/regulatory_compliance

Información para NOM, o Norma Oficial Mexicana

La información que se proporciona a continuación se mostrará en los dispositivos que se describen en este documento, en conformidad con los requisitos de la Norma Oficial Mexicana (NOM):

Importador:

Dell Mexico S.A. de C.V.

AV PASEO DE LA REFORMA NO 2620 PISO 11

COL. LOMAS ALTAS

MEXICO DF CP 11950

Modelo

MEXICO DF CP 11950

Modelo

Modelo

Modelo

Modelo

Modelo

Modelo

Modelo

Modelo

Modelo

Modelo

Modelo

Modelo

Modelo

Modelo

Modelo

Dell.com/support

Dell.com/support/manuals

Dell.com/support/windows

Dell.com/support/linux

Dell.com/contactdell

Dell.com/contactdell

Dell.com/contactdell

Dell.com/contactdell

Dell.com/contactdell

Dell.com/contactdell

Dell.com/contactdell

Dell.com/contactdell

Dell.com/contactdell

Dell.com/contactdell

Dell.com/contactdell

Dell.com/contactdell

Dell.com/contactdell

Dell.com/contactdell

Dell.com/contactdell

Dell.com/contactdell

Dell.com/contactdell

Dell.com/contactdell

Dell.com/contactdell

Dell.com/contactdell

Dell.com/contactdell

Dell.com/contactdell

Dell.com/contactdell

Dell.com/contactdell

Dell.com/contactdell

Dell.com/contactdell

Dell.com/contactdell

Dell.com/contactdell

Dell.com/contactdell

Dell.com/contactdell

Dell.com/contactdell

Dell.com/contactdell

Dell.com/contactdell

Dell.com/contactdell

Dell.com/contactdell

© 2015 Dell Inc.

© 2015 Microsoft Corporation.

© 2015 Canonical Ltd.



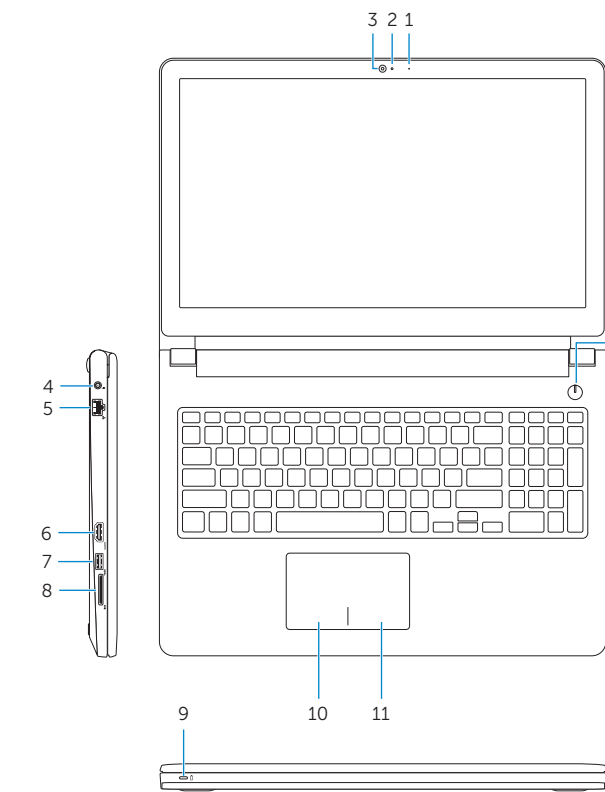
02TTRWA00

Printed in China.

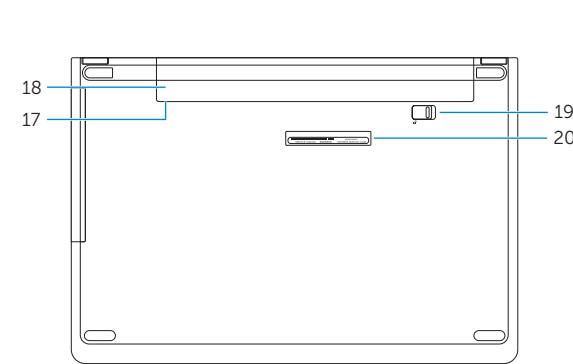
2015-11

Features

Kenmerken | Caractéristiques | Recursos | Funciones



- | | |
|---|---------------------------------------|
| 1. Microphone | 11. Right-click area |
| 2. Camera-status light | 12. Headset port |
| 3. Camera | 13. USB 2.0 ports (2) |
| 4. Power-adaptor port | 14. Optical drive |
| 5. Network port | 15. Security-cable slot |
| 6. HDMI port | 16. Power button |
| 7. USB 3.0 port | 17. Regulatory label (in battery bay) |
| 8. Media-card reader | 18. Battery |
| 9. Power and battery-status light/
hard-drive activity light | 19. Battery-release latch |
| 10. Left-click area | 20. Service Tag label |



- | | |
|---|--|
| 1. Microfoon | 11. Gebied voor rechtsklikken |
| 2. Statuslampje van de camera | 12. Headsetpoort |
| 3. Camera | 13. USB 2.0-connectoren (2) |
| 4. Netadapterpoort | 14. Optisch station |
| 5. Netwerkpoot | 15. Sleuf voor beveiligingskabel |
| 6. HDMI-poort | 16. Aan-uitknop |
| 7. USB 3.0-poort | 17. Label regelgeving (in batterijhouder) |
| 8. Mediakaartlezer | 18. Accu |
| 9. Lampje voor stroom en accustatus/
lampje voor activiteit harde schijf | 19. Ontgrendelingsschuifje
batterijcompartiment |
| 10. Gebied voor linksklikken | 20. Servicetag |

- | | |
|--|--|
| 1. Microphone | 11. Zone de clic droit |
| 2. Voyant d'état de la caméra | 12. Port pour casque |
| 3. Caméra | 13. Ports USB 2.0 (2) |
| 4. Port de l'adaptateur d'alimentation | 14. Lecteur optique |
| 5. Port réseau | 15. Emplacement pour câble de sécurité |
| 6. Port HDMI | 16. Bouton d'alimentation |
| 7. Port USB 3.0 | 17. Étiquettes de conformité aux normes
(dans la baie de la batterie) |
| 8. Lecteur de carte mémoire | 18. Batterie |
| 9. Voyant d'état de l'alimentation/
Voyant d'activité du disque dur | 19. Loquet de déverrouillage de batterie |
| 10. Zone de clic gauche | 20. Étiquette de numéro de série |

- | | |
|--|---|
| 1. Microfone | 11. Área de clique direito |
| 2. Luz de status da câmara | 12. Porta para fone de ouvido |
| 3. Câmera | 13. Portas USB 2.0 (2) |
| 4. Porta do adaptador de alimentação | 14. Unidade ótica |
| 5. Porta de rede | 15. Encaixe do cabo de segurança |
| 6. Porta HDMI | 16. Botão liga/desliga |
| 7. Porta USB 3.0 | 17. Etiqueta normativa
(no compartimento da bateria) |
| 8. Leitor de cartão de mídia | 18. Bateria |
| 9. Alimentação e luz de status de
atividade da bateria/disco rígido | 19. Trava de liberação da bateria |
| 10. Área de clique esquerdo | 20. Etiqueta de serviço |

- | | |
|--|---|
| 1. Micrófono | 10. Área de clic izquierdo |
| 2. Indicador luminoso de estado
de la cámara | 11. Área de clic derecho |
| 3. Cámara | 12. Puerto de audífonos |
| 4. Puerto de adaptador de alimentación | 13. Puertos USB 2.0 (2) |
| 5. Puerto de red | 14. Unidad óptica |
| 6. Puerto HDMI | 15. Ranura del cable de seguridad |
| 7. Puerto USB 3.0 | 16. Botón de encendido |
| 8. Lector de tarjetas multimedia | 17. Etiqueta normativa
(en el compartimento de la batería) |
| 9. Indicador luminoso de estado de la
batería y de alimentación/Indicador
luminoso de actividad del disco duro | 18. Bateria |
| | 19. Pestillo de liberación de la batería |
| | 20. Etiqueta de servicio |

Shortcut keys

Sneltoetsen | Touches de fonction

Teclas de atalho | Teclas de acceso directo

- | | |
|------------|--|
| F1 | Mute audio
Geluid dempen Couper le son
Sem áudio Silenciar el audio |
| F2 | Decrease volume
Geluidsniveau omlaag Diminuer le volume
Diminuir o volume Bajar el volumen |
| F3 | Increase volume
Geluidsniveau omhoog Augmenter le volume
Aumentar o volume Subir el volumen |
| F4 | Play previous track/chapter
Vorige track/hoofdstuk afspelen Lire le morceau ou le chapitre précédent
Tocar a faixa/capítulo anterior Reproducir pista o capítulo anterior |
| F5 | Play/Pause
Afspelen/Pauzeren Lire/Pause
Tocar/pausar Reproducir/Pausar |
| F6 | Play next track/chapter
Volgende nummer/hoofdstuk afspelen
Lire le morceau ou le chapitre suivant
Tocar a próxima faixa/capítulo
Reproducir pista o capítulo siguiente |
| F8 | Switch to external display
Naar extern beeldscherm schakelen Basculer vers un moniteur externe
Alternar para monitor externo Cambiar a la pantalla externa |
| F9 | Search
Zoeken Rechercher
Pesquisar Buscar |
| F11 | Decrease brightness
Helderheid verminderen Diminuer la luminosité
Reduzir o brilho Disminuir brillo |
| F12 | Increase brightness
Helderheid vermeerderen Augmenter la luminosité
Aumentar o brilho Aumentar brillo |

- | | |
|---------------------------|--|
| Fn + Esc | Toggle Fn-key lock
Vergrendeling van Fn-toets in-/uitschakelen
Verrouiller/Déverrouiller la touche Fn
Alternar o bloqueio da tecla Fn
Alternar bloqueo de la tecla Fn |
| Fn + PrtScr | Turn off/on wireless
Draadloos in-/uitschakelen
Activer/Désactiver le sans fil
Ligar/desligar a rede sem fio
Activar/desactivar la función inalámbrica |
| Fn + Insert | Sleep
Slaapstand Veille
Suspensão Suspensión |
| Fn + H | Toggle between power and battery-status light/
hard-drive activity light
Schakel tussen het statuslampje voor stroom en
batterij/activiteitenlampjes harde schijf
Alternar entre le voyant d'état de l'alimentation et de
la batterie/voyant d'activité du disque dur
Alternar entre a alimentação e a luz de status de
atividade da bateria/disco rígido
Alternar entre el indicador luminoso de estado de la
batería y de alimentación y el indicador luminoso de
actividad del disco duro |

📌 **NOTE:** For more information, see *Specifications* at [Dell.com/support](https://www.dell.com/support).

📌 **N.B.:** Zie *Specificaties* op [Dell.com/support](https://www.dell.com/support) voor meer informatie.

📌 **REMARQUE :** pour plus d'informations, consultez la section *Caractéristiques* à l'adresse [Dell.com/support](https://www.dell.com/support).

📌 **NOTA:** Para obter mais informações, consulte *Especificações* em [Dell.com/support](https://www.dell.com/support).

📌 **NOTA:** Para obtener más información, consulte *Especificaciones* en [Dell.com/support](https://www.dell.com/support).